



Versiegelungsfreie  
Bodenbefestigung

## **Produktübersicht**

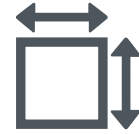
Permeable ground  
reinforcement

## **Product overview**

# Symbole Icons



Abmessungen  
Dimensions



Fläche pro Palette  
Area per pallet



Gewicht pro m<sup>2</sup>  
Weight per 10.76 ft<sup>2</sup>



Hinweis  
Note



Gewicht pro Stück  
Weight per piece



Wandstärke  
Wall thickness

# Inhaltsverzeichnis

## Table of contents

Das Bodengitter   The permeable paver	4
ECORASTER® Bloxx	6
• Verfüllung   Filling	8
• Referenzen   References	10
ECORASTER® E50	12
ECORASTER® E40	14
ECORASTER® S50	16
ECORASTER® A50	18
ECORASTER® E30	20
ECORASTER® X30	22
• Verfüllung   Filling	24
• Referenzen   References	26
ECORASTER® Zubehör   Accessoires	28
ECORASTER® Übersicht   Overview	30

## Das Bodengitter

Versiegelungsfreie Bodenbefestigung ist kein Modetrend, sondern ein nachhaltiger und umweltgerechter Umgang mit unserem Lebensraum.

Durch anhaltenden Flächenfraß und Überbeanspruchung verlieren unsere Böden zunehmend ihre natürlichen Funktionen als Lebensraum und Regenrückhaltung.

Die Folgen von Versiegelung, Verdichtung und Bebauung sind als Hochwasser und Hitzeinseln deutlich spürbar.

Durch Verwendung unserer ECORASTER® Bodengitter behalten die Böden ihre natürlichen Funktionen und werden hochbelastbar.

Eine Investition die sich rechnet:

- Drainage / Regenrückhaltung i.d.R. nicht nötig
- Reduzierung der Baukosten
- Einsparung von Niederschlagsgebühren möglich
- Verbesserung des Mikroklimas

## The permeable paver

Permeable ground reinforcement is not a fad, it is the sustainable and environmentally sound way to handle our biosphere.

Through voracious land utilization and overexploration our soils are continuously losing their natural functions as habitats and water retention.

A growing frequency of severe flooding and an increasing quantity of heat islands are the noticeable consequences of sealing, soil compaction and building development

Using ECORASTER® permeable pavers provides durable heavy-duty grounds, whilst keeping their natural functions.

An investment that pays out:

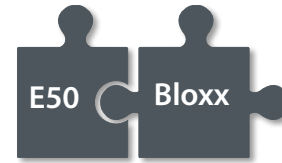
- generally no drainage or rain retention necessary
- reduction of construction costs
- saving of surface water charges possible
- improvement of microclimate







# ECORASTER® Bloxx



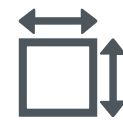
33 x 33 x 5 cm  
12.99 x 12.99 x 1.97 "



7,02 kg  
(exkl. Pflastersteine)  
15.48 lbs  
(excl. concrete blocks)



0,78 kg  
(exkl. Pflastersteine)  
1.72 lbs  
(excl. concrete blocks)



57,33 m<sup>2</sup>  
617.09 ft<sup>2</sup>



bis zu 5,0 mm  
up to 5.0 mm | 0.197 "



## Anwendungsempfehlung | Recommended for:

Parkplätze  
Parking lots

Barrierefreie Flächen  
Disabled access

Stellflächen  
Utility spaces



# Bloxx Verfüllung | Filling

## Betonsteine Concrete blocks

in hellgrau (Standard), rot, weiß und anthrazit verfügbar  
in light grey (standard), red, white and anthracite available



## Betonsteine nuanciert Concrete blocks nuanced

in grau-, gelb-, terrakotta- und dunkelrot- nuanciert verfügbar  
in grey-, yellow-, terracotta- and dark red- nuanced available





## Granit Granite

Farben auf Anfrage  
colors available on request



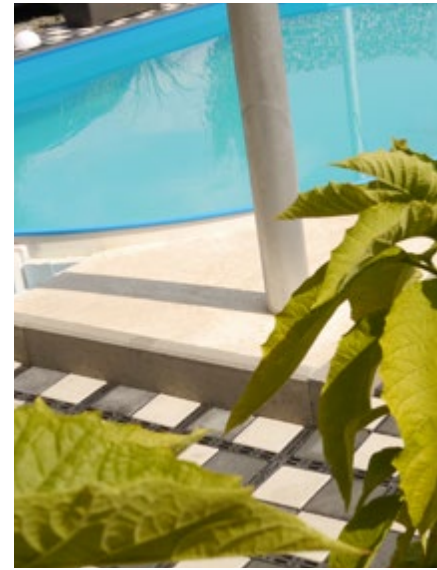
## Gummisteine Rubber blocks

weitere Farben auf Anfrage  
other colors available on request





# Bloxx Referenzen | References

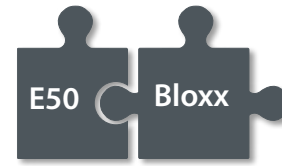








# ECORASTER® E50



33 x 33 x 5 cm  
12.99 x 12.99 x 1.97 "



8,79 kg  
19.38 lbs



0,98 kg  
2.16 lbs



57,33 m<sup>2</sup>  
617.09 ft<sup>2</sup>



bis zu 5,0 mm  
up to 5.0 mm | 0.197 "





## Anwendungsempfehlung | Recommended for:

Feuerwehrrflächen  
Fire access routes

Parkplätze  
Parking lots

Schwerlastflächen  
Heavy-duty storage areas

# ECORASTER® E40



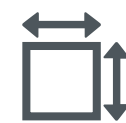
33 x 33 x 4 cm  
12.99 x 12.99 x 1.57 "



5,67 kg  
12.50 lbs



0,63 kg  
1.39 lbs



73,33 m<sup>2</sup>  
789.32 ft<sup>2</sup>



bis zu 3,6 mm  
up to 3.6 mm | 0.14 "





## Anwendungsempfehlung | Recommended for:

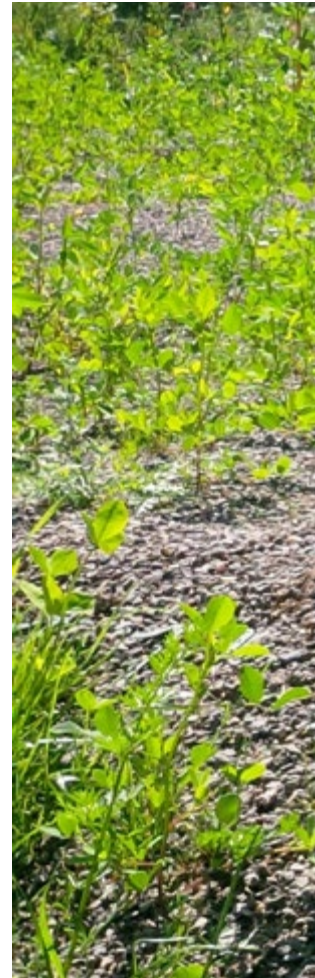
PKW Stellplätze  
Car-parking spaces

Haus- / Hof-Zufahrten  
Driveways

Campingplätze  
Camping sites



# ECORASTER® S50



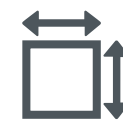
33 x 33 x 5 cm  
12.99 x 12.99 x 1.97 "



6,66 kg  
14.68 lbs



0,74 kg  
1.63 lbs



57,33 m<sup>2</sup>  
617.09 ft<sup>2</sup>



bis zu 2,5 mm  
up to 2.5 mm | 0.098 "





## Anwendungsempfehlung | Recommended for:

Kieswege  
Gravel paths

Regenrückhaltebecken  
Rainwater retention basins

Schießanlagen  
Shooting ranges



# ECORASTER® A50



33 x 33 x 5 cm  
12.99 x 12.99 x 1.97 "



8,79 kg  
19.38 lbs



0,98 kg  
2.16 lbs



57,33 m<sup>2</sup>  
617.09 ft<sup>2</sup>



bis zu 5,0 mm  
up to 5.0 mm | 0.197 "







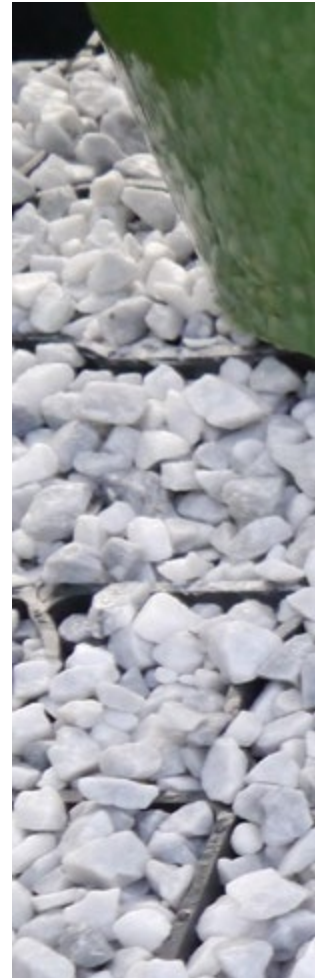
## Anwendungsempfehlung | Recommended for:

Erosionsschutz  
Erosion control

Wege am Hang  
Trails on slopes

Deichverteidigungswege  
Dams & dykes defence paths

# ECORASTER® E30



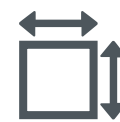
33 x 33 x 3 cm  
12.99 x 12.99 x 1.18 "



5,31 kg  
11.71 lbs



0,59 kg  
1.30 lbs



94,66 m<sup>2</sup>  
1 018.91 ft<sup>2</sup>



bis zu 4,4 mm  
up to 4.4 mm | 0.17 "





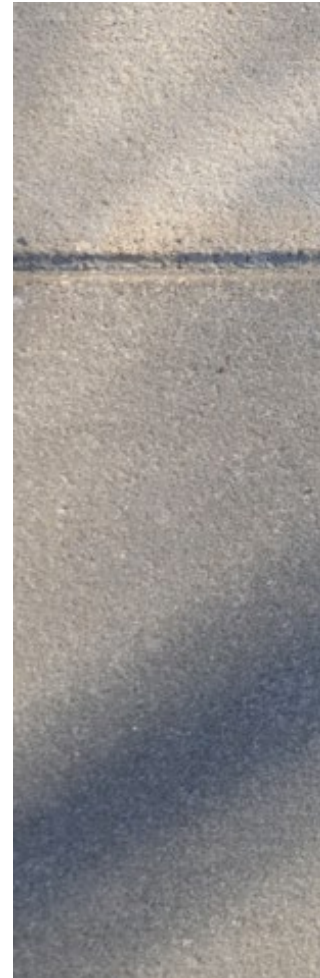
### **Anwendungsempfehlung | Recommended for:**

Gartenwege  
Garden paths

Holz- und Lagerplätze  
Garden storage

Müllplätze  
Garbage bin storage

# ECORASTER® X30



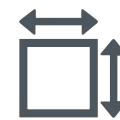
33 x 33 x 3 cm  
12.99 x 12.99 x 1.18 "



6,57 kg  
14.48 lbs



0,73 kg  
1.61 lbs



94,66 m<sup>2</sup>  
1 018.91 ft<sup>2</sup>



bis zu 5,0 mm  
up to 5.0 mm | 0.197 "





### **Anwendungsempfehlung | Recommended for:**

Tiefgrabschutz  
Excavation protection

Unterbau für Pflasterflächen  
Substructure for paved areas

Unterlüftungsplatte / Distanz  
Spacer



# Arten der Verfüllung / Fillings

## ECORASTER® Green

- Vorbegrünt
- Zum Selbstbegrünen mit SEMILIT® und Saatgut
- Pre-greened
- DIY greened with SEMILIT® and seeds



## ECORASTER® Microgreen

- Substrat mit alpinen Gräsern und Sedum
- Substrate with alpine grass and sedum



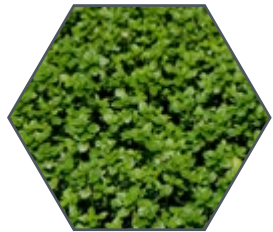


## Sedumarten | Sedum species

- robust und pflegeleicht
- robust and easy-care



alpine Gräser | alpine grasses



Thymian | thyme



Klee | clover

Kräuter | herbs



Sedum | sedum



## ECORASTER® Mineral

- Verfüllung mit Splitt / Schotter / Kies (gebrochen)
- Filling of grit / gravel / shingle (coarse)





# Referenzen / References











**Kurvenelement**  
**Curve element**



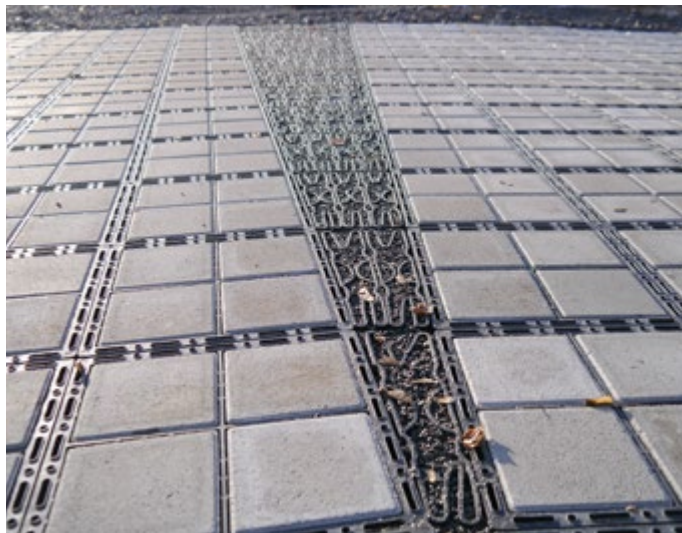
32 x 5,4 x 41,5 cm  
12.60 x 2.13 x 1.58 | 1.97 "



0,19 kg | 0,23 kg  
0.42 lbs | 0.51 lbs



geeignet für | suitable for:  
E50, E40, S50, A50, Bloxx



**ECORASTER® 1/2 Bloxx**  
**ECORASTER® Bloxx 0.5**



18 x 33 x 5 cm  
7.09 x 12.99 x 1.97 "



0,54 kg (exkl. Pflastersteine)  
1.19 lbs (excl. concrete blocks)



geeignet für | suitable for:  
E50, Bloxx







## Parkplatzmarkierung Marker parking space



5,6 x 5,6 cm  
2.2 x 2.2 "



0,017 kg | 0,02 kg  
0.037 lbs | 0.044 lbs



geeignet für | suitable for:  
E40 | E50 , S50



8 x 8 cm  
3.15 x 3.15 "

0,06 kg | 0,07 kg  
0.13 lbs | 0.15 lbs

geeignet für | suitable for:  
E40 | E50 , S50



## Erdnägel Ground spikes



60 cm | 80 cm | 100 cm  
23.62 " | 31.50 " | 39.37 "



0,68 kg | 0,85 kg | 1,85 kg  
1.5 lbs | 1.87 lbs | 4.08 lbs



Baustahl, feuerverzinkt  
construction steel, galvanized



## Universalwinkel 180° Universal angle 180°



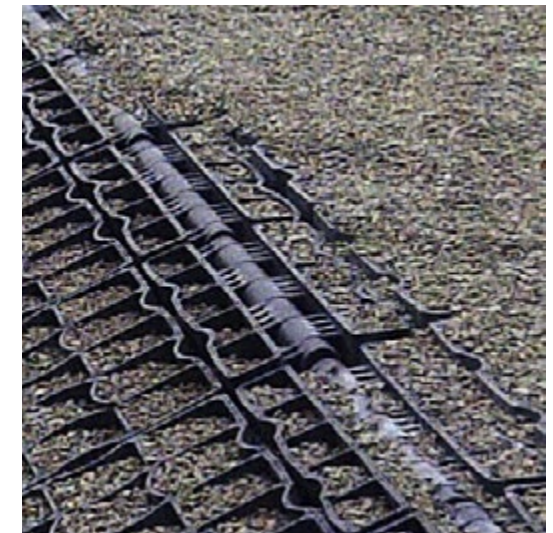
33 x 12 x 4 cm  
12.99 x 4.72 x 1.57 "



0,49 kg  
1.08 lbs



geeignet für | suitable for:  
E50, E40, S50, A50, Bloxx



# Übersicht / Overview

Typ	ECORASTER® Bloxx	ECORASTER® E50	ECORASTER® E40	ECORASTER® S50	ECORASTER® A50	ECORASTER® E30
<b>Anwendungsempfehlung</b> <b>Recommended use</b>	Parkplätze Parking lots  Barrierefreie Flächen Disabled access  Stellflächen Utility spaces	Feuerwehrflächen Fire access routes  Parkplätze Parking lots  Schwerlastflächen Heavy-duty storage areas	PKW Stellflächen Car-parking spaces  Haus- / Hof-Zufahrten Driveways  Campingplätze Camping sites	Kieswege Gravel paths  Regenrückhalte- becken Rainwater retention basins  Schießanlagen Shooting ranges	Erosionsschutz Erosion control  Wege am Hang Trails on slopes  Deichverteidigungs- wege Dames & dykes defence paths	Gartenwege Garden paths  Holz- / Lagerplätze Garden storage  Müllplätze Garbage bin storage
<b>Maße</b> <b>Dimensions</b>	33 x 33 x 5 cm 12.99 x 12.99 x 1.97 "	33 x 33 x 5 cm 12.99 x 12.99 x 1.97 "	33 x 33 x 4 cm 12.99 x 12.99 x 1.57 "	33 x 33 x 5 cm 12.99 x 12.99 x 1.97 "	33 x 33 x 5 cm 12.99 x 12.99 x 1.97 "	33 x 33 x 3 cm 12.99 x 12.99 x 1.18 "
<b>Gewicht pro Stück</b> <b>Weight per piece</b>	0,78 kg 1.72 lbs	0,98 kg 2.16 lbs	0,63 kg 1.39 lbs	0,74 kg 1.63 lbs	0,98 kg 2.16 lbs	0,59 kg 1.30 lbs
<b>Gewicht pro m<sup>2</sup></b> <b>Weight per 10.76 ft<sup>2</sup></b>	7,02 kg 15.48 lbs	8,79 kg 19.38 lbs	5,67 kg 12.50 lbs	6,66 kg 14.68 lbs	8,79 kg 19.38 lbs	5,31 kg 11.71 lbs
<b>Wandstärke</b> <b>Wall thickness</b>	bis zu 5 mm up to 5 mm   0.197 "	bis zu 5 mm up to 5 mm   0.197 "	bis zu 3,6 mm up to 3.6 mm   0.14 "	bis zu 2,5 mm up to 2.5 mm   0.098 "	bis zu 5 mm up to 5 mm   0.197 "	bis zu 4,4 mm up to 4.4 mm   0.17 "
<b>Fläche pro Palette</b> <b>Area per pallet</b>	57,33 m <sup>2</sup> 617.09 ft <sup>2</sup>	57,33 m <sup>2</sup> 617.09 ft <sup>2</sup>	73,33 m <sup>2</sup> 789.32 ft <sup>2</sup>	57,33 m <sup>2</sup> 617.09 ft <sup>2</sup>	57,33 m <sup>2</sup> 617.09 ft <sup>2</sup>	94,66 m <sup>2</sup> 1 018.91 ft <sup>2</sup>

**HINWEIS:**

- a. Bitte beachten Sie die Verlegehinweise auf unserer Website!  
Irrtümer und Änderungen vorbehalten
- b. Die hier vermittelten Daten basieren teilweise auf Nennmaßen,  
die einer materialgebundenen Toleranz unterliegen

**NOTE:**

- a. Please note the installation instructions on our website!  
Subject to change without prior notice. E. & O.E.
- b. The listed details are nominal dimensions and subject to a  
certain tolerance due to material changes



<b>ECORASTER® X30</b>
Tiefgrabschutz Excavation protection
Unterbau für Pflaster- flächen Substructure for paved areas
Unterlüftungsplatte / Distanz Spacer
33 x 33 x 3 cm 12.99 x 12.99 x 1.18 "
0,73 kg 1.61 lbs
6,57 kg 14.48 lbs
bis zu 5 mm up to 5 mm   0.197 "
94,66 m <sup>2</sup> 1 018.91 ft <sup>2</sup>

**Druckprüfung  
Compressive strength**

bis 20 t Achslast (nach DIN 1072)  
up to 20 t point axle load (DIN 1072)

**Sicherheitsverbund  
Interlock**

36 Rastungen pro m<sup>2</sup>  
36 notches per m<sup>2</sup>

**Max. geöffnete Oberfläche  
Max. open surface**

ca. | approx. 80 %

**Material  
Material**

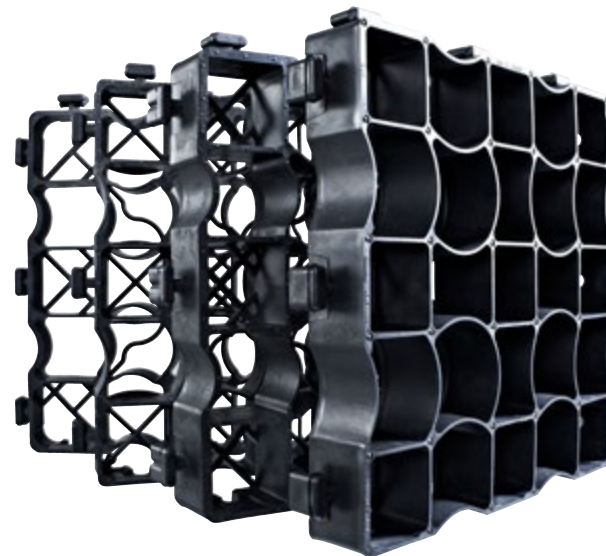
LD-PE, Recycling-Werkstoff, recyclebar  
LD-PE, recycled

**UV- und witterungsbeständig  
UV-resistant and weatherproof**

DIN EN ISO 4892-2 & DIN EN 60068-2-5

**Hochbelastbar  
Highly durable**

nach DIN EN 124:2011 (D400)  
according to DIN EN 124:2011 (D400)



**Beständigkeit  
Solubility**

resistent gegen Säuren, Laugen,  
Alkohole, Öl und Benzin (Streusalz,  
Ammoniak, saurer Regen etc.)  
resistant to acids, alkalis, alcohol, oil  
and petrol (de-icing salt, ammonia,  
acid rain, etc.)

**Formstabilität  
Dimensional stability**

-50° / 90° C  
-58° / 194° F

**Feuchtigkeitsaufnahme  
Moisture absorption**

0,01 %

**Belastbarkeit  
Loadability**

bis zu 800 t/m<sup>2</sup> (je nach Verfüllung)  
up to 800 t/m<sup>2</sup> (depending on fill type)

**Umweltneutral  
Environmentally neutral**

OECD 202:2004



In Deutschland gefertigt – weltweit im Einsatz.  
Made in Germany – used worldwide.



Ihr Ansprechpartner:  
Your contact:

